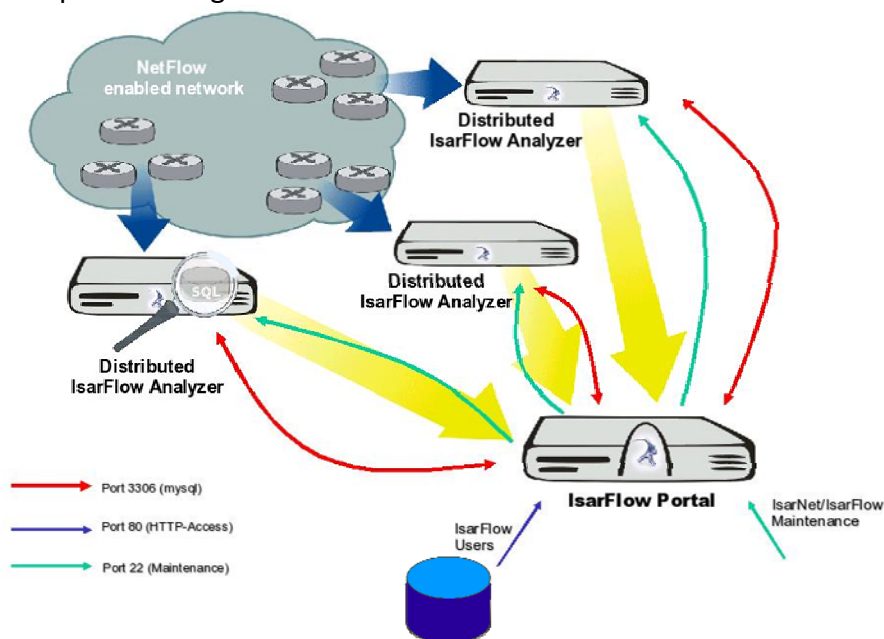


Tecneva

Tecneva è una società italiana specializzata nell'offrire soluzioni per il monitoraggio della rete IP. Offre ai propri clienti servizi di consulenza e supporto per il controllo della rete IP. Tecneva è il distributore esclusivo in Italia di **Isarflow**.

Isarflow

Isarflow permette la misura dei flussi IP nella rete senza alcun bisogno di sonde dedicate o analizzatori di protocollo. Il tutto attraverso un'interfaccia web browser. Isarflow è sviluppata dalla società Isarnet di Monaco di Baviera che è "technology Developer Partner" di CISCO e conta al suo interno più di 30 ingegneri certificati CCIE e 3 CCDE.



Isarflow sfrutta le potenzialità di Netflow protocollo nativamente presente in tutti i router sul mercato e permette di effettuare analisi dei flussi di traffico della rete IP in maniera non invasiva per:

1. Ricerca delle cause di possibili malfunzionamenti
2. Pianificazione di rete
3. Verifica della qualità della rete (ritardi, perdite di pacchetti, IP-SLA)
4. Controllo attivo della sicurezza della rete

Con la garanzia di un ritorno sull'investimento molto rapido.

Per informazioni commerciali:

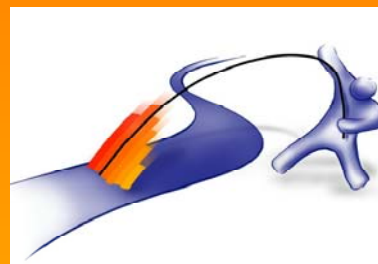
sales@tecneva.it

Per informazioni sul prodotto Isarflow:

<http://isarflow.com/>

Il modo migliore per conoscere il traffico sulla propria rete IP

- Con una piattaforma scalabile in ambiente Telco ed Enterprise
- Senza uso di sonde dedicate
- Attraverso un'interfaccia web browser
- Con accesso ad un'ampia reportistica
- Con una soluzione SW che si basa su un HW standard



- Quali e come le applicazioni IP utilizzano la banda della rete?
- La rete è adeguata per supportare il traffico presente e futuro tra sedi diverse?
- Come individuare colli di bottiglia nel traffico della rete?
- Come controllare la sicurezza della rete?
- Come tenere sotto controllo la qualità del servizio?

Sono alcune domande alle quali Isarflow risponde.